

# きのかわ

MAY 5  
2018



災害ボランティアセンター設置運営訓練の様子（関連記事3ページに掲載）





# 平成29年度紀の川市社会福祉協議会 会費のお礼と報告

平成29年度会員（会費）の募集につきましては、多くの市民の皆様や企業・団体の皆様から温かいご理解とご協力をいただきありがとうございました。

また、募集に際し、自治区・町内会・福祉委員等の多くの方々にご協力を賜り厚くお礼申し上げます。

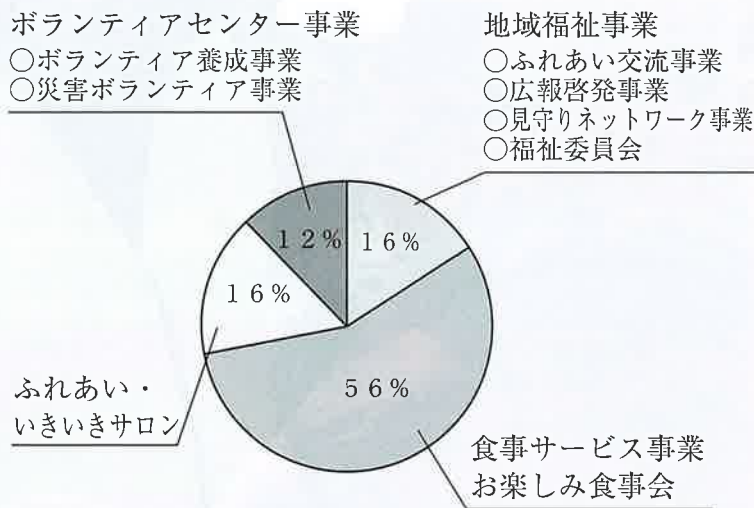
皆様からお寄せいただきました会費は、ふれあい交流事業、広報誌の発行、食事サービス事業、ふれあい・いきいきサロンの支援、ボランティア活動の振興等社協が実施しています地域福祉活動の財源として有効に活用させていただきました。

今年度も「ともに支え合い、みんなでつくる福祉のまち」～希望にあふれ、誰もが安心して暮らせる紀の川市～を推進するため、引き続きご支援ご協力を賜りますようお願い申し上げます。

## <会費実績>

区 分	金 額
一般会費 (個人・町内会)	6,622,750円
賛助会費	18,000円
団体会費	20,000円
特別会費	460,000円
合 計	7,120,750円

## <会費使途>会費は、次のような事業に使いました。



ご協力をいただきました団体・企業を紹介します。

(医) 稲穂会 / (医) 岡整形外科 / (医) 山口胃腸科 / (株) KL / (株) オークワ貴志川店 / (株) おかい商店 / (株) サンクス / (株) ジャパンインターナショナル総合研究所 / (株) すまいる / (株) ダブルエージェンシー / (株) なだいコーポレーション / (株) ハタノ設備 / (株) 稲葉 / (株) 紀ノ國フーズ / (株) 三星モータース / (株) 植田塗装店 / (株) 森下聖文社紙工印刷所 / (株) 西口スポーツ / (株) 大黒ヘルスケアサービス / (株) 大上石油店 / (株) 大福 / (株) 木村新聞舗 / (株) 林工業所 / (有) カワカミ / (有) キタハラオート / (有) スーパーネゴロ 打田店 / (有) プウバアー商会 / (有) 宮村石油店 / (有) 熊井自動車 / (有) 山本桂光社 / (有) 丁字屋 / (有) 那賀防災 / (有) 堀内石油店 / BGMオフィス / NP O法人 来実の会 / S A K E 市場紀の川 / T O A (株) 特約サービス店 F A システム / あしたの家族 / さくらの丘居宅介護支援事業所 / シューズショップ / サカイ / タカダ薬局 / タケナカサイン / ナカニシ商会 / なんくる / ボディショップ ニーズ / マツシタサッシ / ミートショップ ニシイ / ユニフォームの三協 / ローレル (株) / 浦賀三星堂 / 永交 / 岡本商店 / 恩賀建材 (株) / 花田屋 / 紀の川市打田民生委員児童委員協議会 / 紀の川市那賀民生委員児童委員協議会 / 紀北印刷 / 貴志酒店 / 金尾薬局 / 坂本精肉店 / 阪口クリニック / 三平 / 三陽建設 (株) / 山田商店 / 山田石油 / 酒井水道 / 昌和無線 (株) / 松井クリーニング商会 / 上野商店 / 食楽呑楽処いわき / 森本自動車 / 葬祭ホール 莊嚴 / 増尾電設 (株) / 大西電設 (株) / 長谷川石油 / 田端薬局 / 島津製袋印刷 / 特別養護老人ホーム 栄寿苑 / 不二家ファミリーチェーン 名手店 / 平川自転車店 / 名鉄観光サービス (株) 和歌山支店 / 野崎米穀店 / 有田交通 (株) / 龍王タイヤ工業所 / 和歌山ノーキョー食品工業 (株) 桃山工場 / 藪中自転車店

# 平成29年度 赤い羽根共同募金 報告

昨年10月から実施してまいりました共同募金運動にご協力をいただき誠にありがとうございました。

みなさまからご協力いただきました募金は県共同募金会へ送金しました。

県共同募金会で取りまとめられた募金は、誰もが住みやすい町づくり推進のため社会福祉協議会に助成されるほか、福祉施設や地域福祉の分野で活用されます。



※平成30年3月末日現在

戸別募金(個人・町内会等)	4,060,958円
保育所(園)・幼稚園募金	57,376円
学 校 募 金	147,774円
募 金 箱	82,976円
職 域 募 金	231,430円
利 息	10円
合 計	4,580,524円

## 災害ボランティアセンター設置運営訓練

近年、大規模災害が発生する中、災害ボランティアセンターの設置・運営における支援体制の強化と地域の信頼関係が求められています。本会では、日常から地域に携わる福祉防災ボランティア(リーダー)会や関係機関と連携し、円滑に運営できるよう、3月17日(土)那賀保健福祉センターで災害ボランティア設置運営訓練を実施しました。



当日は、災害ボランティアセンターの流れを体験して、地域住民のお宅を訪問し、アンケート調査を行ったり、炊き出し訓練、図上で災害ボランティアセンターの立ち上げに何が必要か、また円滑に運営できるかなどグループワークを通して意見交換をしながら、シミュレーションを行いました。

参加者は、「これまでは災害ボランティアとして活動する側の訓練が多かったけれど、今回は災害ボランティアセンターの運営する側を学ぶことができてよかったです」と話してくれました。

ご利用下さい。

## 用具貸出事業のご紹介

本会では、地域福祉の向上に役立つことを目的に用具貸出事業を行っていますのでぜひご活用ください。

福祉用具：市内に住所を有する方で、一時的に福祉用具が必要な方  
 (介護保険認定者は介護保険制度を優先してください)

地域福祉用具：地域福祉事業及び教育推進を図るため、地域福祉用具が必要な方

\*主な用具

福祉用具 (車椅子・特殊寝台・杖・歩行器等)

地域福祉用具 (輪投げ・テント・高齢者疑似体験セット等)

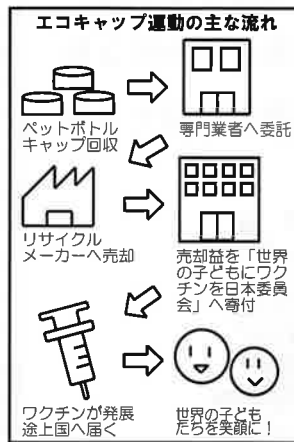
詳細については社会福祉協議会へお問い合わせください。(6ページ参照)



### エコキャップ運動報告

3月23日(金) 打田中学校の生徒会の活動で集めたペットボトルのキャップ約7千個をいただきました。

生徒は「数える作業が大変だった」「後輩たちに引き継いでこれからも集めていってほしい」と話してくれました。



今回集まったエコキャップは4人分のワクチンになります

### サロン紹介

#### 井ノ口下いきいきサロン

4月7日(土) 井ノ口下第二町内会館で開催されたサロンにおじゃましました。

この日は、新年度第一回目のお花見会で多くの参加者が集まり、お弁当を食べながら談笑し、その後は、元県警音楽隊の西田泰さんによる様々な楽器の演奏に合わせて参加者たちは歌を歌いました。サロン代表の小嶋克兒さんは「高齢化が進む中、このようなサロンが大切なものになります。地域住民みんなまで支え合っていきましょう」と話してくれました。



### ワンポイント手話

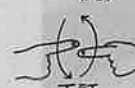
しゅわっ



【5月の手話】



5(月)



手話

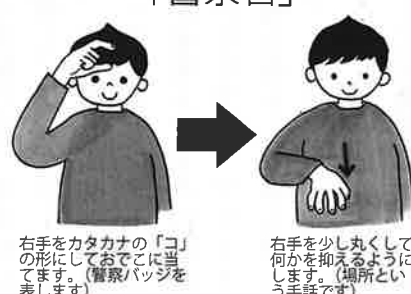
『手話』は、人と人をつなぐコミュニケーション手段のひとつで、「手で表すことばであり、目で見ることば」です。このコーナーでは、簡単な手話の表現方法をご紹介します。

#### Lesson 79 「消防署・警察署」

##### 「消防署」



##### 「警察署」



##### 「～どこ?」



# サロンの日程

●打田支所	5月1日(火)	重行ふれあい喫茶
	5月5日(土)	ここにこ会(下井阪)
	5月6日(日)	うちたサロン絆
	5月11日(金)	上野にここにこ会いきいきサロン
	5月11日(金)	いきいきサロン日吉(東国分)
	5月12日(土)	ふれあいサロン「栞い」(久留壁)
	5月13日(日)	小田団地いきいきサロン
	5月14日(月)	赤尾いきいきサロン
	5月15日(火)	いちごサロン(花野団地)
	5月17日(木)	東大井若草サロン
	5月20日(日)	打田駅前いきいきサロン
	5月25日(金)	さつき(角ノ町)
●粉河支所	5月2日(水)	さかえ町サロン
	5月2日(水)	秋葉台寿サロン
	5月6日(日)	天南はなみずき
	5月11日(金)	東杉原サロン
	5月14日(月)	西杉原いきいきサロン
	5月15日(火)	サロン志野
	5月16日(水)	サロン・エバーグリーン
	5月16日(水)	上丹生谷あじさいサロン
	5月16日(水)	サロンふくじゅ
●那賀支所	5月16日(水)	穴伏双葉サロン
	5月20日(日)	藤崎コスモス会
	5月24日(木)	後田サロンカーネーション
	5月24日(木)	庄屋井戸端サロン
	5月25日(金)	名手西野にここにこ会
●桃山支所	5月1日(火)	やまびこ(善田)
	5月5日(土)	山桜サロン(黒川)
	5月8日(火)	さざんか(調月南部)
	5月12日(土)	サロン三宝(野田原上)
	5月15日(火)	ごえんグループ(市場)
	5月20日(日)	元ふれあいサロンにここにこ会
●貴志川支所	5月8日(火)	井ノ口下いきいきサロン
	5月9日(水)	岸宮いきいきサロン
	5月16日(水)	国主台サロンすまいりー
	5月18日(金)	長原南いきいきサロン
	5月19日(土)	こんべいとう(東貴志)
	5月25日(金)	長原南いきいきサロン

## 「ちやお」

### 親子ルーム



実施日  
5月14日(月) 6月18日(月)  
9時30分～11時30分  
場所  
市役所本庁南別館  
2階プレイルーム・教養娯楽室  
(お問い合わせは、社会福祉協議会  
☎66-1211)

## 介護者サロン

### いちごカフェ

毎月第2水曜日オープン  
とき 5月9日(水)  
10時～15時

とき 5月9日(水)  
10時～15時  
ところ 貴志川保健福祉センター  
2階小会議室

### とんまか喫茶

毎月第3水曜日オープン  
とき 5月16日(水)  
10時～15時

ところ 社協粉河支所  
2階会議室C

## 電話訪問の日程(粉河支所)

5月は、  
**15日(水)**  
**16日(水)**  
の予定です。

お困りの事など、お気軽にお申し付けください。  
(お問い合わせは、社会福祉協議会  
粉河支所 ☎73-8863)

## 寄附御礼

遺志として

粉河支所 受付分  
生地 琪示子 様

那賀支所 受付分  
谷 淑子 様  
岡 富紀子 様

打田支所 受付分  
匿名の方  
株式会社 大瀧商店 様

粉河支所 受付分  
匿名の方  
市川 良次 様

貴志川支所 受付分  
貴志川パン作りサークル 様  
株式会社 和歌山式典 様

## まごころを ありがとうございました

紀の川市社協では随時ご寄附の受付をしております。いただいたご寄附は、紀の川市の地域福祉推進に活用させていただきます。



## 人事異動 (4月1日付け)

- ▼事務局長 服部 恒幸
- ▼地域福祉課主幹 土橋 直樹 (地域福祉課課長補佐兼打田支所長)
- ▼地域福祉課課長補佐兼貴志川支所長 仲河 建志 (地域福祉課課長補佐)
- ▼地域福祉課課長補佐兼粉河支所長 中川 正幸 (地域福祉課課長補佐(粉河支所))

- ▼在宅福祉サービス課主幹兼介護サービス事業所通所介護事業管理者兼通所介護看護師 金岡 恵子 (在宅福祉サービス課課長補佐兼居宅介護支援事業所管理者兼介護支援専門員)

- ▼在宅福祉サービス課課長補佐(介護サービス事業所那賀) 田中 かおり (在宅福祉サービス課係長(介護サービス事業所那賀))

## 退職 (3月31日付け)

- ▼田村 利樹 (事務局長) ( ) は旧職名



# きのかわ Volunteer Kids (143)



## 相談所開設

秘密は厳守します

相談は無料

お気軽にご相談ください!

### 心配ごと相談

相談日	場 所	時 間
5月 1日 火	貴志川保健福祉センター	13時30分～
5月 8日 火	市役所本庁南別館	15時30分
5月15日 火	社協粉河支所	予約の必要はありません。 どんなことでもかまいませんのでお気軽にご相談ください。
5月22日 火	那賀保健福祉センター	
5月29日 火	桃山保健福祉センター	
6月 5日 火	貴志川保健福祉センター	

### 専門相談 (弁護士相談・司法書士相談) 予約 ☎66-1211

弁護士相談日	場 所	時 間
5月23日 水	市役所本庁南別館	13時～16時 (相談時間: 1人約20分)

予約受付: 5月10日(木) 9時から ◎定員: 先着7名  
 ※次回は、6月27日(水) 社協粉河支所で開設します。  
 予約は、6月11日(月) 9時から受付します。

司法書士相談日	場 所	時 間
5月 9日 火	桃山保健福祉センター	13時～15時 (相談時間: 1人約20分)

予約受付: 4月25日(水) 9時から ◎定員: 先着5名  
 ※次回は、6月13日(水) 貴志川保健福祉センターで開設します。  
 予約は、5月25日(金) 9時から受付します。

### 県民相談のお知らせ

相談日	受付開始日	備 考
5月15日 火	5月 1日 火	県では、弁護士無料相談を実施しています。定員9名で、電話予約制になっています。ご利用の方は、下記に電話予約してください。  予約電話番号: 073-441-2356 (直通) 9時～17時30分
5月25日 金	5月11日 金	
6月 5日 火	5月22日 火	

## 紀の川市社会福祉協議会

### 連絡先一覧

#### 本所/桃山支所

桃山保健福祉センター内  
 TEL 0736-66-1211(本所)  
 TEL 0736-66-1200(支所)  
 FAX 0736-66-2751

#### 打田支所

市役所本庁南別館内

TEL 0736-77-0859

FAX 0736-78-2177

#### 粉河支所

#### 貴志川支所

貴志川保健福祉センター内

TEL 0736-65-2552

FAX 0736-64-3964

#### 那賀支所

那賀保健福祉センター内

TEL 0736-75-9060

FAX 0736-75-9030

### 紀の川市の 高齢化率と出生者

平成30年3月末日現在(前月比)

◎紀の川市の人口

…63,275人(−205人)

◎65歳以上の高齢者

…19,678人(+5人)

◎高齢化率

…31.1%(+0.1%)

◎3月の出生者数

…33人

※紀の川市の人口は外国人住民を含めた数値です。

※65歳以上高齢者数と高齢化率には外国人登録者は含まれておりません。