

社協 きみの

【発行】

社会福祉法人 紀美野町社会福祉協議会

●本所 紀美野町総合福祉センター内

TEL 489-9962 FAX 489-2255

E-mail kimino-shakyo@kimino.shakyo-w.jp

HP http://kimino.shakyo-w.jp/

ボランティアセンター TEL (FAX兼) 489-2255

●支所 紀美野町美里支所内

TEL 495-3171

善意銀行の預託金を頂きました。



国木原ゴルフ倶楽部様より善意銀行への預託金を拝金致しました。

つきましては、ご趣意を尊重し地域福祉のために有効に活用させていただきます。ご厚志、誠にありがとうございました。写真左から、根来会長、国木原ゴルフ倶楽部木内代表取締役、寺本町長

紀美野町の地域福祉を考えるつどい

～きみの地域福祉活動計画と地域のこれから～

きみの地域福祉活動計画の完成を記念し、紀美野町の地域福祉と地域のこれからについて、みなさんと一緒に考えていきます。

なお当日は、理学療法士による「手軽にできる健康体操講座」を実施します。ぜひ、ご参加下さい。

※詳しくは、5月号に掲載します。

日時：平成30年5月12日(土) 午後1時30分～午後3時30分

会場：紀美野町総合福祉センター3階 多目的ホール

内容：基調講演(仮題)「紀美野町の地域福祉と地域のこれからについて」

和歌山大学経済学部 准教授 金川めぐみ氏

手軽にできる健康体操講座

辻 秀輝整形外科 理学療法士 林 勇希氏

ペットボトルキャップを頂きました。



野上小学校の皆様が、ペットボトルキャップ12840個収集し、社会福祉協議会へ届けてくれました。このペットボトルキャップは、キャップ推進委員会へ加入しているリサイクル業者を通じて、「世界の子どもにワクチンを」日本委員会より、売却益として、途上国にワクチンとして寄贈されます。

社協会員にご入会いただきました。(敬称略)

賛助会員 ・中 上井 邦夫 (4口)

ありがとうございました。

☆食事サービスに材料をいただきました。

*ホウ酸団子 *まな *菜の花 *里芋 *デコポン *ポンカン *大根 *人参
*桜餅とうぐいす餅の材料 ありがとうございました!

介護者の集いにご参加下さい。

在宅で介護をしている方を対象に介護者の集いを開催いたします。介護者同志の親睦を深め、日頃の介護の悩みなどを話し合ってみませんか。美里地区の方で送迎を希望される方は、午後1時までに美里支所の玄関に集合して下さい。ご希望の方は必ず、489-9962 担当マガリまでご連絡をお願いいたします。

【日時】平成30年4月26日(木) 午後1時30分～午後3時

【内容】・交流会 ・非常時(災害)の持ち出し品等について

～防災士と一緒に災害時について考えてみませんか!～

【場所】紀美野町総合福祉センター 2階 会議室

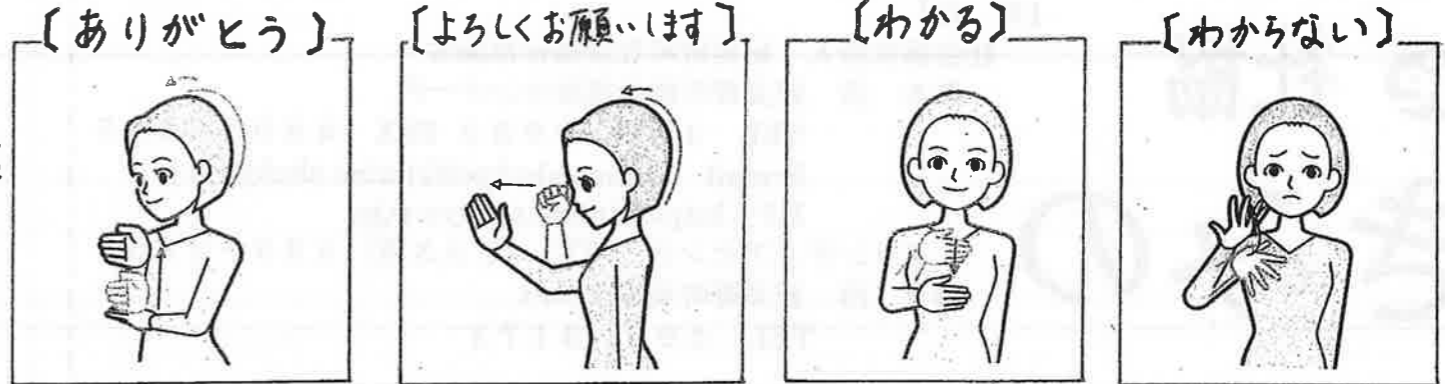
4月の社協関係行事予定

日	曜日	行事名	備考
3	火	まごころ弁当(食事サービス)	高齢者創作館・国吉多目的集会所 13時～
4	水	おいし弁当(食事サービス)	総合福祉センター 調理室 13時～
17	火	まごころ弁当(食事サービス)	高齢者創作館・国吉多目的集会所 13時～
19	木	おいし弁当(食事サービス)	総合福祉センター 調理室 13時～
20	金	話し相手ボランティア「さわやか」	定例会 13時30分～
21	土	ふれあい昼食会	ふれあい広場紀美野 12時～14時
26	木	介護者の集い	総合福祉センター 2階会議室 13時30分～
27	金	声のグループ「かじか」録音	総合福祉センター 録音室 9時～
のかみ座 練習日 9日(月)・23日(月)			中央公民館 19時30分～

安心して ボランティア活動 するために

お申込み・お問い合わせ
紀美野町社会福祉協議会
TEL 489-9962
(担当・まが川)

手話
つち



【ありがとう】 左手甲に小指側を直角にのせて右手を上げながら頷を下げる
 【よろしくお願いします】 鼻先に置いた右手拳を開きながら、前へ出し、軽く頭を下げる
 【わかる】 右手拳で胸を撫で、下ろす
 【わからない】 右手指先で右胸肋骨をはらい上げる

平成30年度 ボランティア活動保険

【保険期間・平成30年4月1日～平成31年3月31日】

年間保険料 (1名あたり)

	Aプラン	Bプラン
基本タイプ	350円	510円
天災タイプ	500円	710円

- ▶ ボランティア活動中に、ケガをした!
- ▶ 活動中に誤って相手にケガをさせた!
- ▶ 活動中に他人の財物をこわした!
- ▶ ボランティア自身の食中毒・熱中症・感染症も補償されます。

平成30年度 ボランティア行専用保険

保険料 (1名あたり)

Aプラン		
A-1	A-2	A-3
1日28円	1日126円	1日248円
Bプラン (宿泊あり)		
1泊2日	2泊3日	...その他
241円	295円	

- A-1...各種研修会・河川清掃・炊出し子ども食堂・サロンなど
- A-2...避難訓練・防災訓練・運動会マラソン大会・キャンプなど
- A-3...サッカー・フットサル・硬式野球みこしや山車に参加する祭りなど

OPEN! いれあい昼食会

みんな集まって、わくわくしたり、ほっとしたりたのしくお昼ごはんを食べませんか?

WiFi
おしゃべり
ランチ♡

毎月第3土曜日に開催します!

メニューは毎回変わります♡
おたのしみ!

日時 平成30年4月21日(土) 12:00~14:00

※ 送迎はありません。各自で、お越しください。

場所 いれあい広場 紀美野 紀美野町下佐々1807-3

費用 食事代 500円

参加者 どなたでも、ご参加いただけます。子どもたちの参加も大歓迎!

※ 先着20名程



いれあい昼食会
ボランティアさんも募集中です!

みなさんの地域で「いれあい昼食会」を開催しませんか?
→ 興味のある方は下記までご連絡ください。

【必ず】申込みをお原真いします

お申込み・お問い合わせ
紀美野町社会福祉協議会
TEL 489-9962
担当・まが川

ボランティア 伝言板

みずほ教育福祉財団 (平成30年度) 第35回「老後を豊かにするボランティア活動 資金助成事業」

高齢者を主な対象として活動するボランティアグループおよび地域環境の改善につながる活動を行っている高齢者中心のボランティアグループに対し、活動において継続的に使用する用具・機器類の取得資金を助成します。

◎助成対象となる活動...レクリエーションを通じて高齢者の生活を豊かにする活動 他。

- ◎ 助成金額 1グループにつき10万円を上限とする
- ◎ 応募期限 平成30年5月25日(金) 必着
- ◎ 応募要領・申請書... 下記ホームページよりダウンロードください。
(お問い合わせ先)

みずほ教育福祉財団 福祉事業部 TEL 03-3596-4532
http://www.mizuhono-ewf.or.jp

ボランティアだより

