

きのかわ

SEPTEMBER
2017

9



赤い羽根共同募金配分金事業

ふれあい夏まつり

「ともに支えあい、みんなで作る福祉のまち」をテーマに8月5日(土)市役所本庁前駐車場で「ふれあい夏まつり」を開催しました。当日は、約1,800人の方に来場いただき、会場は大変賑わいました。

遊び・体験コーナーや食べ物コーナー、作業所の販売コーナーの多くでは、行列ができ、商品が品切れになるブースも出てきたりと大盛況でした。

また、メインステージでは、園児によるお遊戯や吹奏楽・和太鼓の演奏、ちんどん隊、バトンの演技、大道芸で盛り上がりました。

おいしかった？



観てくれたかな？



参加者の一言

- ♣ 輪投げやヨーヨーつりが出来て、楽しかったです。
- ♠ とっても楽しかったです。いちごトリンイン大好き。
- ◆ 食べ物も安くておいしかったです。
- ♥ 昔遊びのけん玉が楽しかった。
- ♣ 色々と企画されていて、本当に時間が過ぎるのを忘れる程でした。

ボランティアの感想 (一部抜粋)

今回、このボランティアに参加させていただいて、たくさん子どもたちの笑顔を見ることができてとてもよかったです。以前にも参加したことがあります、高校で参加した時とはまた違った発見や以前より自主的に動いてボランティアとしての役割を少しは果たせたのではないかと思います。



スタンブカード完成させるぞ！

ご協力ありがとうございました
福祉関係団体や学生ボランティア等のご協力と地域の皆様のご来場により、盛大に開催することができました。

福祉サービスの利用や、日常的な金銭管理などに不安のある地域で安心して生活が送れるようお手伝いします

一人ひとりの
くらしサポート

利用できる方



福祉サービスを利用するにはどうしたらいいの？

月々の支払いがきちんとできているか心配・・・

最近、物忘れが多く通帳や印鑑をどこに置いたか忘れてしまう

おとうさんや、おかあさんがいなくなった後の生活が心配・・・

社会福祉協議会ではこのような事業を行っています！

○成年後見制度（法人後見）

・判断能力の不十分な方の身上監護や財産管理等を行います。

※身上監護

在宅生活や病院、施設等での生活が成り立つよう、福祉サービスにつなげたり、入院や入所の契約手続きを行います。

※財産管理

資産状況を把握し、入院費や入所費用の支払い等を行ったり、必要な生活費の払戻を行います。

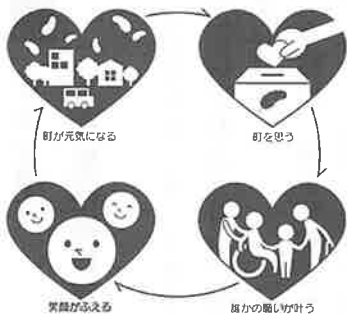
○福祉サービス利用援助事業

判断能力に不安のある方が、福祉サービスを安心して利用できるよう情報提供等のお手伝いや、毎日の暮らしに必要なお金の出し入れ・医療費や公共料金等の支払いのお手伝いをします。

また、大切な書類や印鑑等を安全な場所でお預かりします。

（社会福祉協議会）
☎66-1211

まずは、ご相談ください。



今年も10月1日から全国一斉に「じぶんの町を良くするしくみ」をメインテーマに、赤い羽根共同募金運動が行われますので、みなさまのご協力をお願いいたします。

平成29年度赤い羽根共同募金運動は70周年の大きな節目を迎えます。

続けていきます。

小さなことを

赤い羽根は

地域の福祉のために

これからもずっと

今までも



わかげまで70周年

ささえあう心
和歌山をつなぐ
赤い羽根

ご案内

赤い羽根共同募金運動が70周年を迎えたことを記念して、地域のみんながささえあうことにより誰もが安心して暮らせる和歌山のまちづくりを目指し、草の根的な助成を行います。

◆助成テーマ

地域の災害予防の支援

～災害時、避難が困難な方等を地域でささえあう～

◆助成額

1団体10万円以内

（ただし、助成対象事業費総額の90%以内）

◆助成対象

1年以上の活動実績があり、県内に所在、地域の社会福祉の推進を図ることを目的とする住民団体やボランティア団体

◆対象事業

地域の自主防災組織等で必要な災害対策用備品機器等購入

※購入した備品等を使用して訓練を実施し、災害時避難が困難な方等を住民同士でささえあえる地域づくりを支援します。

◆募集期間

平成29年9月1日～10月31日

◆お問い合わせ

紀の川市共同募金委員会 ☎66-1211

声の広報シリーズ③

打田朗読クラブ



朗読グループかしの木

朗読グループさわらび

7月号から声の広報を録音してくれている朗読グループや利用者の声を紹介してきました。

本会では、声の広報を市内全域に広め、一人でも多くの目の不自由な方に聴いてもらいたいと考えています。

声の広報や朗読グループのことについては、社会福祉協議会にお問い合わせください。

(☎ 66-1211)

「書き損じハガキ」収集にご協力ください。

気軽にできるボランティアです！

社会福祉協議会では、書き損じハガキ収集を行っています。

「住所や名前を書き間違えた」「たくさん印刷しすぎて余った」などの理由でポストに投函されていない未使用の官製ハガキの収集にご協力ください。

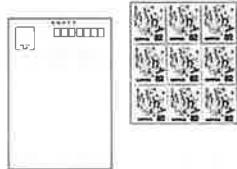
寄せられた書き損じハガキは新しいハガキや切手に交換し福祉活動に利用させていただきます。

書き損じハガキの活用のさけ方

①皆さまからの書き損じハガキを収集



②郵便局で新しいハガキや切手に交換
(1枚5円の手数料)



③福祉活動に活用

サロン紹介

上丹生谷あじさいサロン

7月27日(木) 上丹生谷公民館で開催されたサロンにおじゃましました。

今回は、毎年恒例となっている夏休み世代間交流で、地域の子ども会が参加していました。ボランティアとお母さんたちが焼きそばやたこ焼き、おでんの屋台を出店し、参加者全員でおいしくいただき、子どもたちとヨーヨーつりや新聞紙とテープで赤と緑のボールを作り、玉入れをして楽しんでいました。

参加者から「子どもたちと一緒に焼きそばを食べられて美味しかった」といった声が聞かれました。



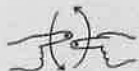
ワンポイント手話



【9月の手話】



9(月)

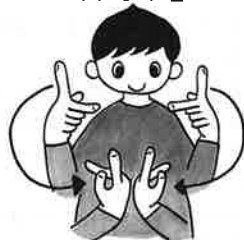


手話

【手話】は、人と人とをつなぐコミュニケーション手段のひとつで、「手で表すことばであり、目で見ることば」です。このコーナーでは、簡単な手話の表現方法をご紹介します。

Lesson71 「関東・東京都」

「関東」



指文字の「か」の形にします。目を描くようにして、前で両手の甲を合わせます。

「東京都」



両手の親指と人差し指を立て、上にあげます。太陽が昇る様子。「東」を表します。



指文字の「と」です。



サロンの日程

9月4日	●打田支所	重行ふれあい喫茶
9月7日	いいきサロン日吉(東園分)	さつき(角ノ町)
9月9日	ふれあいサロン「集」(久留壁)	
9月10日	小田園地いいきサロン	
9月10日	うちたサロン絆	
9月11日	にこにこ会(下井阪)	
9月15日	いちごサロン(花野団地)	
9月19日	上野にこにこ会いいきサロン	
9月21日	打田駅前いいきサロン	
9月22日	東大井若草サロン	
9月上旬	さつき(角ノ町)	
9月2日	●粉河支所	北勢田ほほえみ会
9月4日	荒見ふれあいいいきサロン	
9月7日	サロンふくじゆ	
9月12日	天南はなみずき	
9月13日	東杉原サロン	
9月13日	上丹生谷あじさいサロン	
9月19日	秋葉台寿サロン	
9月20日	サロン志野	
9月30日	サロン・エバークリーン	
9月6日	●那賀支所	西杉原いいきサロン
9月8日	横谷サロン	
9月25日	北浦サロン	
9月25日	名手西野にこにこ会	
9月29日	庄屋井戸端サロン	
9月上旬	中村サロン	
9月5日	●桃山支所	藤崎コスモス会
9月5日	百合サロン	
9月6日	やまびこ(善田)	
9月8日	山桜サロン(黒川)	
9月15日	さざんか(調月南部)	
9月15日	ごえんグループ(市場)	
9月15日	土筆グループ(最上)	
9月上旬	元ふれあいサロンにこにこ会	
9月13日	●貴志川支所	ボランティア三船グループ
9月30日	岸宮いいきサロン	
9月30日	こんべいとう(東貴志)	
9月30日	なごみサロン(丸栖北)	

介護者サロン

いちごカフェ
毎月第2水曜日オープン

とき 9月13日(水)
10時〜15時

ところ 貴志川保健福祉センター
2階小会議室
(貴志川町神戸331)

とんまか喫茶
毎月第3水曜日オープン

とき 9月20日(水)
10時〜15時

ところ 社協粉河支所
2階会議室C
(粉河2513-1)

常勤・非常勤職員 募集!!

★ホームヘルパー
【要資格等】
介護福祉士又は介護職員初任者
研修修了者以上

★相談支援専門員
【要資格等】
一定の実務経験を有している相
談支援従事者(初任者)研修修
了者

★ケアマネジャー
【要資格等】
介護支援専門員資格所持者
詳細はお問い合わせください。
(お問い合わせ先)
在宅福祉サービス課
(☎66-1211)

「ちやお」
親子ルーム
実施日
9月12日(火) 10月30日(月)
9時30分〜11時30分
場所
市役所本庁南別館
2階プレイルーム・教養娯楽室
(お問い合わせは、社会福祉協議会
☎66-1211)



電話訪問の日程(粉河支所)
9月は、**78** (木日金日) の予定です。
お困りの事など、お気軽にお申し付
けください。
(お問い合わせは、社会福祉協議会
粉河支所 ☎73-8863)

寄附御礼

遺志として
那賀支所 西平 尚弘 様

志として
本所 和歌山バトン貴志川チーム 様
受付分

打田支所 株式会社大瀧商店 様
受付分

北志野健全育成会 様
興善支所 株式会社 和歌山式典
受付分 貴志川ホール 様

まごころを
ありがとうございました



紀の川市社協では随時ご寄附の受付
をしております。いただいたご寄附は、
紀の川市の地域福祉推進に活用させて
いただきます。
また、介護用品や食事サービス食材
等もたくさん寄附していただき、地域
福祉事業に活用させていただきます。お
りますが、紙面の都合上お名前の掲載を
割愛させていただきます。

