



きみの

【発行】

社会福祉法人 紀美野町社会福祉協議会

●本所 紀美野町総合福祉センター内

TEL 489-9962 FAX 489-2255

E-mail kiminoshakyo@kimino.jp

HP http://kimino.shakyo-w.jp/

ボランティアセンター TEL (FAX兼) 489-2255

●支所 紀美野町美里支所内

TEL 495-3171

平成28年度決算報告

平成28年度の決算概要は、次のとおりです。

収入		支出	
(一般会計)		(一般会計)	
会費収入	195,000	人件費支出	89,607,409
寄附金収入	448,497	事業費支出	12,706,600
経常経費補助金収入	27,467,420	事務費支出	7,729,405
受託金収入	1,098,370	貸付事業支出	80,000
貸付事業収入	26,000	共同募金配分金事業費	122,161
事業収入	1,578,150	助成金支出	175,000
介護保険事業収入	80,681,999	負担金支出	192,000
障害福祉サービス等事業収入	2,490,510	その他の支出	281,260
受取利息配当金収入	36,742	固定資産取得支出	5,872,910
その他の収入	17,400	積立資産支出	1,221,016
施設整備等補助金収入	564,000	その他の活動による支出	3,180,000
積立資産取崩収入	253,800	当期末支払資金残高	59,047,358
その他の活動による収入	555,960		
前期末支払資金残高	64,801,271		
計	180,215,119	計	180,215,119

介護者の集いにご参加下さい。

7月は、総合福祉センターで開催いたします。旧美里地区の方で送迎を希望される方は、午後1時までに美里支所の玄関に集合して下さい。ご希望の方は必ず、489-9962 までご連絡をお願いいたします。

【日時】平成29年7月25日(火)午後1時30分～3時頃まで

【内容】交流会等 【場所】紀美野町総合福祉センター 3階 会議室

地域福祉活動協議会開催

地域福祉活動計画策定に係る標記協議会を、6月は町内8か所で開催させていただきました。各地区の区長、民生委員、サロン代表者等にお集まりいただき、住み慣れた地域で自分らしく暮らし続けていくための、必要なことを皆様からご意見いただきました。いただいた貴重なご意見を計画策定に生かしていきたいと思っております。ご参加いただいた皆様ありがとうございました。

☆食事サービスに材料をいただきました。

*じゃがいも *新じゃがいも *玉ねぎ *人参 *紫玉ねぎ *きゅうり
*サニーレタス *きゅうり *大根 *人参 *土しょうが
※ありがとうございました!

社協会員募集!

ご協力をお願いいたします。

社会福祉協議会は、住みよい福祉のまちづくりをすすめるための会です。

町民の皆様からいただいた会費は、地域社会福祉事業に使わせていただきます。

この会費は、あくまで町民の皆様自発的な意志によるものです。社会福祉協議会の趣旨を十分ご理解いただいたうえで入会していただけますようご協力をお願いいたします。

会費は、年会費です。

- ・一般会員 一口 500円
- ・賛助会員 一口 1,000円
- ・特別会員 一口 2,000円
- ・団体会員 一口 3,000円

会費受付 社会福祉協議会

総合福祉センター1階

7月の社協関係行事予定

日	曜日	行事名	備考
4	火	まごころ弁当(食事サービス)	高齢者創作館・国吉多目的集会所 13時～
5	水	おいし弁当(食事サービス)	総合福祉センター 調理室 13時～
18	火	まごころ弁当(食事サービス)	高齢者創作館・国吉多目的集会所 13時～
20	木	おいし弁当(食事サービス)	総合福祉センター 調理室 13時～
21	金	話し相手ボランティア「さわやか」	活動日
25	火	介護者の集い	総合福祉センター 3階会議室 13時30分～
31	月	声のグループ「かじか」録音	総合福祉センター 録音室 9時～
のかみ座 練習日 10日(月)・24日(月)			中央公民館 19時30分～

きみの は・と・ふる・たいむ



げんきな
へえが「おで」
さんにちは

ラフェスタ紀美野訪問ボランティア

話し相手ボランティア「さわやか」の
メンバーといっしょに
おじいちゃん、おばあちゃんとおはなししよう!

日時 平成29年8月3日(木)
紀美野町総合福祉センターに集合・解散
13:30~13:50 おとしよりの接し方説明
(2階会議室)
14:00~15:00 グループホーム
ラフェスタ紀美野訪問

対象 小・中・高校生
(親子での参加もOK)

持ち物 水とう 上ぐつ

主催 話し相手ボランティア「さわやか」
後援 紀美野町ボランティアセンター

しめ切りは
7月24日(月)
までです!!

ボランティア 伝言板

平成29年度「輝け・病気の子どもたち! リゾートキャンプ」
ボランティア募集... 120名
「和歌山県難病の子ども家族会」主催のリゾートキャンプで
子どもたちと一緒に遊んでくれるボランティア(18才以上)を募集
ボランティアの日程・平成29年10月21日(土)12:00~22日(日)12:30解散
・和歌山マリーナシティ

申込み 9月8日(金)まで 申し込み用紙にて TEL・FAX・郵送で
用紙は ボランティアセンターにあります!!

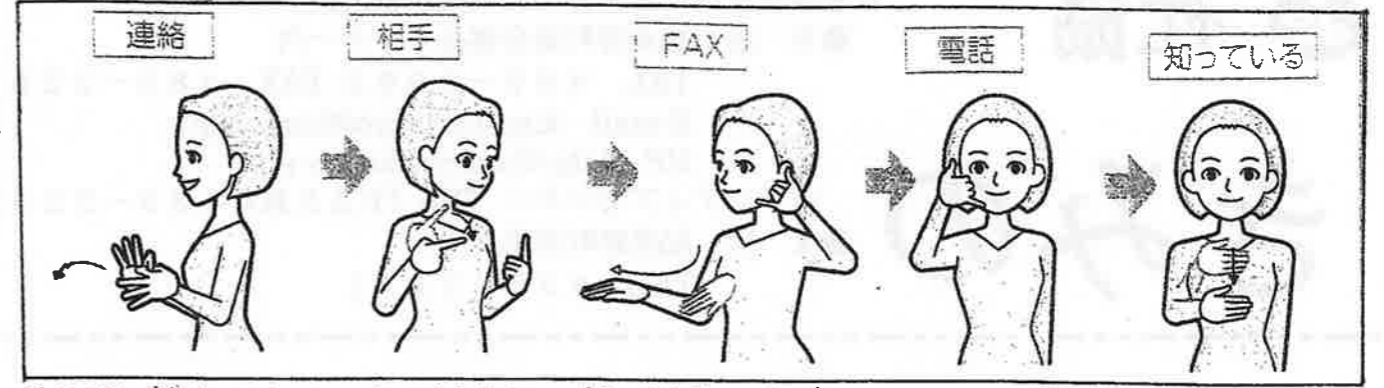
参加費

1泊2日	3000円(学生2000円)
2日(泊なし)	1000円(夕食付)
1泊のみ	1000円(夕食付)
1/2のみ	無料

(事前打ち合わせ 10月2日 18:30~20:00)
和歌山県立医科大学 4階

「連絡したい人のFAX、電話番号はわかりますか?」

手話
つち



両手2指の車輪をつなぎ合わせ、弧を描いて前へ出す
立てた左手差指を右手人差指で指す
左手2指を耳と口にあて、下に向けた右手を前へ出す
右手2指を伸ばし、親指を耳に、小指を口にあてる
右手掌で胸を撫で下ろす

紀美野町災害ボランティア 事前登録者募集中です!

私にも
できること
ありますか?



災害時に、迅速かつ効果的に
救援活動を行うための災害ボラン
ティア登録を、受け付けています。
「いざ!」という時、役立つ知識を
身に付け、災害に強い町づくりを目
ざして、あなたも「登録」しませんか?

▶ 登録 **個人登録** と **団体登録** があります。

- ◎ 町内に在住する個人、
または 町内に拠点を有している団体や企業 など

▶ 内容 ◎ 災害ボランティアセンターの運営協力や被災者支援
復興支援のための活動。

- ◎ 石井修 および 学習

災害救援ボランティア

- 避難所生活サポート
- 話し相手
- 情報収集・伝達
- 炊き出し
- 物資の仕分け・配布
- 外出時のサポート
- 整容入浴マナー等

▶ お申し込み
紀美野町社会福祉協議会で受付中です!

ボランティアだより