

# きのかわ

JUNE  
2017

# 6



絵手紙サークル「きんもくせい」の作品



絵手紙サークル「どんぐり」の作品



## ふれあい交流事業ふれあい夏まつり

## イベントボランティア募集!

みんな一緒に楽しい  
お祭にしよう!

屋台や遊びコーナーが盛りだくさんの「ふれあい夏まつり」開催に伴い、イベントボランティアを募集します。

たくさんの方の笑顔とともに、充実感を体験してみませんか？

一緒に「ふれあい夏まつり」を楽しみましょう！

◎と き 8/4 金 13時～17時 (前日準備)

8/5 土 8時～18時

◎と ころ 市役所本庁前駐車場

◎内 容 各コーナーの準備、手伝い、片付け等

◎対 象 者 市内在住又は通勤・通学している  
中学生以上の方

◎申込期間 6月5日(月)～7月14日(金)

◎申 込 先 社会福祉協議会 ☎66-1211)

※平日の9時～17時の間にお申し込みください。

◎事前説明会 7月26日(水) 10時～ 打田生涯学習センター 視聴覚室

※ふれあい夏まつりの詳細は、次号(7月号)に掲載します。



昨年の様子

## ボランティア養成講座「3回シリーズ」

市内在住で、ボランティア活動をしている方、また地域福祉について関心のある方を対象に、地域の課題や今後について考え、住み慣れた地域で安心して暮らすことが出来るよう、住民の見守りをはじめ早期発見、地域の課題解消に努めることを目的に開催します!!

第1回目 【日 時】 7月21日(金) 13時30分～15時00分  
【場 所】 桃山保健福祉センター 2階 保健指導室  
【テーマ】 「住み慣れた地域について考えよう」 ～今、自分たちにできること!～  
【講 師】 和歌山県社会福祉協議会 主任 南出 考(みなみで こう)氏

第2回目 【日 時】 8月25日(金) 13時30分～15時00分  
【場 所】 打田生涯学習センター 学習室3  
【テーマ】 「話を聴くことの大切さ」  
【講 師】 はしもと傾聴ボランティア青い鳥 会長 青木 久美子(あおき くみこ)氏

第3回目 【日 時】 9月15日(金) 13時30分～15時00分  
【場 所】 桃山保健福祉センター 2階 保健指導室  
【テーマ】 「高齢者の心理」  
【講 師】 はしもと傾聴ボランティア青い鳥 会長 青木 久美子(あおき くみこ)氏  
【アドバイザー】 和歌山県社会福祉協議会 主任 南出 考(みなみで こう)氏

◎定 員 20名

◎参加費 無料

◎申込期間 6月12日(月)～6月30日(金)

◎申 込 先 社会福祉協議会 ☎66-1211)

※平日9時～17時の間にお申し込みください。



## 評議員の紹介

社会福祉法人制度改革が施行されたことにより、平成29年4月1日から新体制で評議員の任期を開始することになりましたので新評議員の紹介をします。(順不同・敬称略)

### ◎地域の代表者

よしだ かよみ (打田)  
 たわ まさひろ (打田)  
 なかみち つとむ (粉河)  
 さんどひがし ひで (粉河)  
 なかがき よしひさ (那賀)  
 はやし やすお (那賀)  
 いずなか じょうこ (桃山)  
 とりぶち ひろこ (桃山)  
 よしだ かおる (貴志川)  
 すずき つねじ (貴志川)

### ◎当事者等の組織の代表者

さかなか すずむ (市老人クラブ連合会)  
 なかがわ しろう (市身体障害者連盟)  
 まえかわ きおこ (市母子寡婦福祉連合会)

### ◎社会福祉に関する活動を行う団体の代表者

くにべ としこ (市ボランティア連絡協議会)

### ◎民生委員児童委員協議会の代表者

かめだ みつお (市民生委員児童委員連絡協議会)  
 みやむら さだよし (市民生委員児童委員連絡協議会)  
 やまもと たかし (市民生委員児童委員連絡協議会)

### ◎事業者関係の代表者

たなか よしつぐ (高齢者福祉施設)  
 の なか やすひろ (障害者福祉施設)

### ◎関係行政機関の職員

さこいし しげゆき (市保健福祉部)

任期：(平成29年4月1日～平成32年度決算にかかる定時評議員会の終結時)



絵手紙サークル「どんぐり」



絵手紙サークル「きんもくせい」

## 絵手紙サークル 活動のご紹介

本会では、見守りネットワーク事業として70歳以上の一人暮らし高齢者に、絵手紙や押し花などハガキを誕生日月に郵送しています。

今回は、絵手紙を作成していただいているサークルにおじゃましました。

### 【絵手紙サークルどんぐり】

毎月第1水曜日に打田生涯学習センターで開催しています。今回は、各家庭で題材となる花や果物などを持ち寄り、講師のアドバイスを聞きながら絵手紙を作成していました。

### 【絵手紙サークルきんもくせい】

毎月1回粉河ふるさとセンターで開催しています。今回は、季節の花や夏に向けた絵手紙を作成していました。「絵手紙って皆の個性が出ていいよね!」と話してくれました。

## ◆◆おすすめよう見守り、はじめよう できることから◆◆

「見守り」は、深刻な事態を未然に防ぐことにつながります。

県地域福祉権利擁護センターでは平成29年3月、見守り活動推進に係るパンフレット「見守りのすすめ」を作成しました。和歌山県社会福祉協議会ホームページからダウンロードできます。ぜひ、ご活用ください。

### ①あいつ 声かけ、さりげない見守り

日々のあいつや声かけで気になる人の様子をうかがう。  
 気になる人をさりげなく見守る。

### ②気づく

「あれ、おかしいな」のサイン出ていませんか？

### ③つなぐ

異変を感じたときは相談する。



※お問合せ先  
 和歌山県社会福祉協議会 (☎073-435-5248)

### 野外防災訓練開催!

5月14日(日) 竹房橋下河川敷で打田福祉防災ボランティア会主催の「野外防災訓練」が開催されました。

小学生から大人まで幅広い年代の方々が参加し、初期消火訓練や搬送訓練、カレーの炊き出し、ロープワークなど様々な訓練にチャレンジし、訓練終了後は、全員で河川敷の清掃を行いました。

#### 参加者の声

- ◎日頃使っていない包丁の使い方を教えてもらっていい経験になりました。
- ◎ロープワークが思ったより難しかったです。



力を合わせて!!



美味しいご飯を作ろう♪

### ご利用下さい。

## 用具貸出事業のご紹介

本会では、地域福祉の向上に役立つことを目的に用具貸出事業を行っていますのでぜひご活用ください。

福祉用具：市内に住所を有する方で、一時的に福祉用具が必要な方

地域福祉用具：地域福祉事業及び教育推進を図るため、地域福祉用具が必要な方

#### \*主な用具

福祉用具 (車椅子・特殊寝台・杖・歩行器等)

地域福祉用具 (輪投げ・テント・高齢者疑似体験セット等)

詳細については社会福祉協議会へお問い合わせください。(6P参照)



### サロン紹介

#### さざんか(調月南部)

4月15日(土) 調月南部公民館で開催されたサロンにおじゃましました。

この日は、ミニ敬老会ということで、全員でカラオケを楽しみ、また芸能としてボランティアによる歌やギター、マラカスの演奏、マジック等が披露され会場内では大きな拍手が起こっていました。参加者からは「楽しい時間やった」「来年も楽しみ!」といった声が聞かれました。



### ワンポイント手話



【6月の手話】



6(月)



手話

『手話』は、人と人をつなぐコミュニケーション手段のひとつで、「手で表すことばであり、目で見ることば」です。このコーナーでは、簡単な手話の表現方法をご紹介します。

#### Lesson68 「山梨・静岡」

##### 「山梨」



右手で弧を描いて山の形を表します。

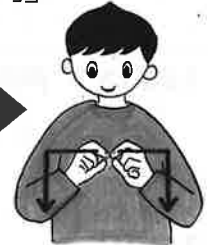


左手で屋根を作るようにして、右手の指先を上に向けてくるっと回します。

##### 「静岡」



静岡にという表現です。



両手の人差し指と親指をつけて、左右に引いて下に降ろします。

# サロンの日程

6月26日	6月23日	6月16日	6月14日	6月7日	●貴志川支所	6月中旬	6月18日	6月16日	6月15日	6月8日	6月8日	6月7日	6月6日	●桃山支所	6月中旬	6月30日	6月25日	6月26日	6月21日	6月20日	6月14日	6月13日	6月7日	6月5日	6月1日	●粉河支所	6月中旬	6月29日	6月25日	6月23日	6月22日	6月20日	6月16日	6月15日	6月8日	●打田支所											
月	金	金	水	水	水	火	日	金	木	木	木	水	火	火	火	日	金	日	月	水	水	火	水	水	木	木	木	日	金	木	火	火	金	木	木	木											
長原北サロンほほえみ	長原南いきいきサロン	長原南いきいきサロン	岸宮いきいきサロン	サロンつかもと小町	元ふれあいサロン(市場)	ボランテイエ三船グループ(市場)	ごえんグループ(市場)	土筆グループ(最上)	サロン三宝(野田原上)	さざんか(調月南部)	山桜サロン(黒川)	やまびこ(善田)	ひだまりサロン(切畑)	那賀地区サロン	西脇サロン	名手西野にこにこ会	王子ミニサロン	西杉原いきいきサロン	サロン・エバーグリーン	上丹生谷あじさいサロン	サロン志野	サロン・エバーグリーン	秋葉台寿サロン	さかえ町サロン	東杉原サロン	サロン志野	天南はなみずき	サロンふくじゅ	サロンふくじゅ	サロンふくじゅ	サロンふくじゅ	サロンふくじゅ	サロンふくじゅ	サロンふくじゅ	サロンふくじゅ	サロンふくじゅ	北勢田ほほえみ会	赤尾いきいきサロン	うちたサロン絆	さつき(角ノ町)	打田駅前いきいきサロン	ふれあいサロン(久留壁)	東大井若草サロン	上野にこにこ会いきいきサロン	小田園地いきいきサロン	いちごサロン(花野園地)	いきいきサロン日吉

## 常勤・非常勤職員 募集!!

- ★ホームヘルパー  
【要資格等】  
介護福祉士又は介護職員初任者研修修了者以上
- ★相談支援専門員  
【要資格等】  
一定の実務経験を有している相談支援従事者(初任者)研修修了者
- ★ケアマネージャー  
【要資格等】  
介護支援専門員資格所持者  
詳細はお問い合わせください。  
(お問い合わせ先)  
在宅福祉サービス課  
(☎66-1211)

### 介護者サロン

いちごカフェ  
毎月第2水曜日オープン

とき 6月14日(水)  
10時〜15時

ところ 貴志川保健福祉センター  
2階小会議室  
(貴志川町神戸331)

とんまか喫茶  
毎月第3水曜日オープン

とき 6月21日(水)  
10時〜15時

ところ 社協粉河支所  
2階会議室C  
(粉河257-1)

### 電話訪問の日程 (粉河支所)

6月は、  
**15日(木) 16日(金)**  
の予定です。

お困りの事など、お気軽にお申し付けください。  
(お問い合わせは、社会福祉協議会  
粉河支所 ☎73-8863)

### 「ちやお」親子ルーム

実施日  
6月19日(月) 7月24日(月)  
9時30分〜11時30分

場所  
市役所本庁南別館  
2階プレイルーム・教養娛樂室


(お問い合わせは、社会福祉協議会  
☎66-1211)



**まごころをありがとうございます**

紀の川市社協では随時ご寄附の受付をしております。いただいたご寄附は、紀の川市の地域福祉推進に活用させていただきます。

また、介護用品や食事サービス食材等もたくさん寄附していただき、地域福祉事業に活用させていただきます。掲載を割愛させていただきます。



- ### 寄附御礼
- 遺志として
- 粉河支所 受付分 匿名の方
  - 那賀支所 受付分 故 森畑 直彦氏 御遺族 様
  - 池田 八重子 様
  - 山西 孝恵 様
  - 本所 受付分 花ふじ 様
  - 打田支所 受付分 部家 幸雄 様
  - 大瀧商店 様
  - 貴志川支所 受付分 株式会社 和歌山式典 様

# 相談所開設

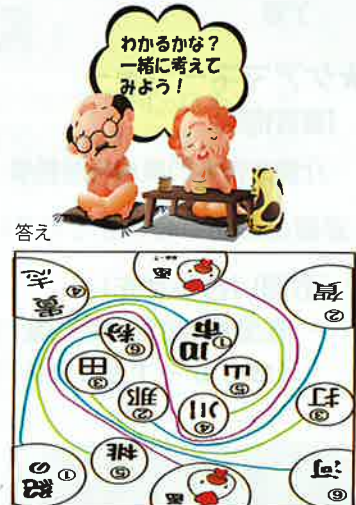
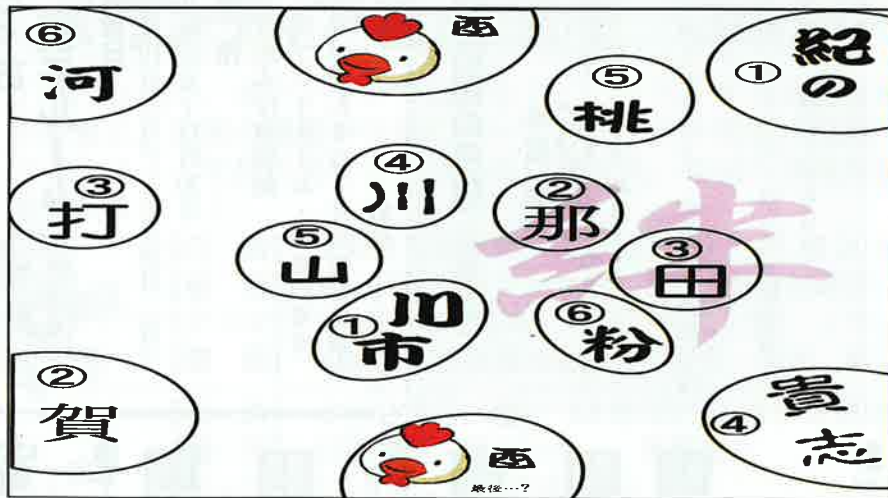
秘密は厳守します 相談は無料  
お気軽にご相談ください！

心配ごと相談		専門相談（司法書士相談・弁護士相談） 予約☎66-1211		
相談日	場所	司法書士相談日	場所	時間
6月 6日	貴志川保健福祉センター	6月 14日	那賀保健福祉センター	13時～15時 (相談時間：1人約20分)
6月 13日	市役所本庁南別館	予約受付：5月25日（木）9時から ◎定員：先着5名 ※次回は、7月12日（水）桃山保健福祉センターで開設します。 予約は、6月26日（月）9時から受付します。		
6月 20日	社協粉河支所			
6月 27日	那賀保健福祉センター	弁護士相談日	場所	時間
7月 4日	桃山保健福祉センター	6月 28日	貴志川保健福祉センター	13時～16時 (相談時間：1人約20分)
7月 11日	貴志川保健福祉センター	予約受付：6月12日（月）9時から ◎定員：先着7名 ※次回は、7月26日（水）市役所本庁南別館で開設します。 予約は、7月10日（月）9時から受付します。		
時間				

13時30分～15時30分  
予約の必要はありません。  
どんなことでもかまいませんので  
お気軽にご相談ください。

県民相談のお知らせ		
相談日	受付開始日	県では、弁護士無料相談を実施しています。定員20名で、電話予約制になっています。ご利用の方は、下記に電話予約してください。  予約電話番号：073-441-2356（直通） 9時～17時30分
6月 6日	5月23日	
6月16日	6月12日	
7月 7日	6月23日	

頭の体操 下の四角い枠の中に記号があります。枠の中で線が交差しないように同じ番号を結んでください。（提供M,T）



## 紀の川市社会福祉協議会 連絡先一覧

<b>打田支所</b> 市役所本庁南別館内 TEL 0736-77-0859 FAX 0736-78-2177	<b>粉河支所</b> TEL 0736-73-8863 FAX 0736-73-7875
<b>本所/桃山支所</b> 桃山保健福祉センター内 TEL 0736-66-1211(本所) TEL 0736-66-1200(支所) FAX 0736-66-2751	<b>那賀支所</b> 那賀保健福祉センター内 TEL 0736-75-9060 FAX 0736-75-9030
<b>貴志川支所</b> 貴志川保健福祉センター内 TEL 0736-65-2552 FAX 0736-64-3964	

## 紀の川市の 高齢化率と出生者

平成29年4月末日現在（前月比）  
 ◎紀の川市の人口  
 …64,038人（-91人）  
 ◎65歳以上の高齢者  
 …19,571人（-4人）  
 ◎高齢化率  
 …30.6%（+0.1%）  
 ◎4月の出生者数  
 …21人

※紀の川市の人口は外国人住民を含めた数値です。  
 ※65歳以上高齢者数と高齢化率には外国人登録者は含まれておりません。